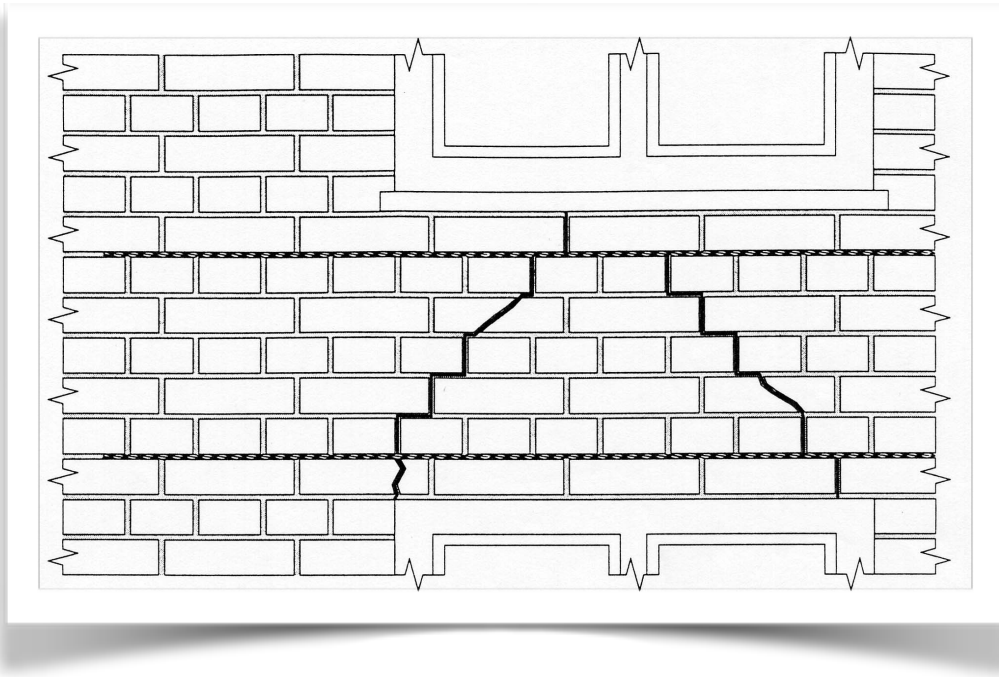


Fiche technique

Réparation de linteaux dans des murs simples



METHODE

1. Pratiquer des saignées dans les joints de lit en respectant les prescriptions au niveau de la profondeur et de l'espace vertical.
2. Nettoyer les saignées à l'aide d'un aspirateur industriel et mouiller abondamment.
3. A l'aide du pistolet à mortier, injecter un bourrelet de mortier TORSINOX (ou tout autre mortier de réparation) d'environ 10 mm en fond de saignée.
4. Insérer le TORSINOX dans ce mortier.
5. Injecter un deuxième bourrelet d'environ 10 mm de mortier.

Si nécessaire, renouveler l'opération en ajoutant une deuxième barre de TORSINOX en le pressant dans le mortier puis remplir la saignée de mortier et lisser à la truelle.

6. Jointoyer ou recharger éventuellement.

PARAMETRES A RESPECTER

- ❖ La profondeur de la saignée doit être comprise entre 55 et 70 mm.
- ❖ Le TORSINOX doit s'étendre au minimum 500 mm de part et d'autre de l'ouverture.
- ❖ Dans le cas de grandes ouvertures dépassant la longueur standard d'une barre de TORSINOX, il conviendra d'utiliser des longueurs de TORSINOX sur mesure égales à la longueur de la fenêtre à laquelle on ajoutera 500 mm de part et d'autre.