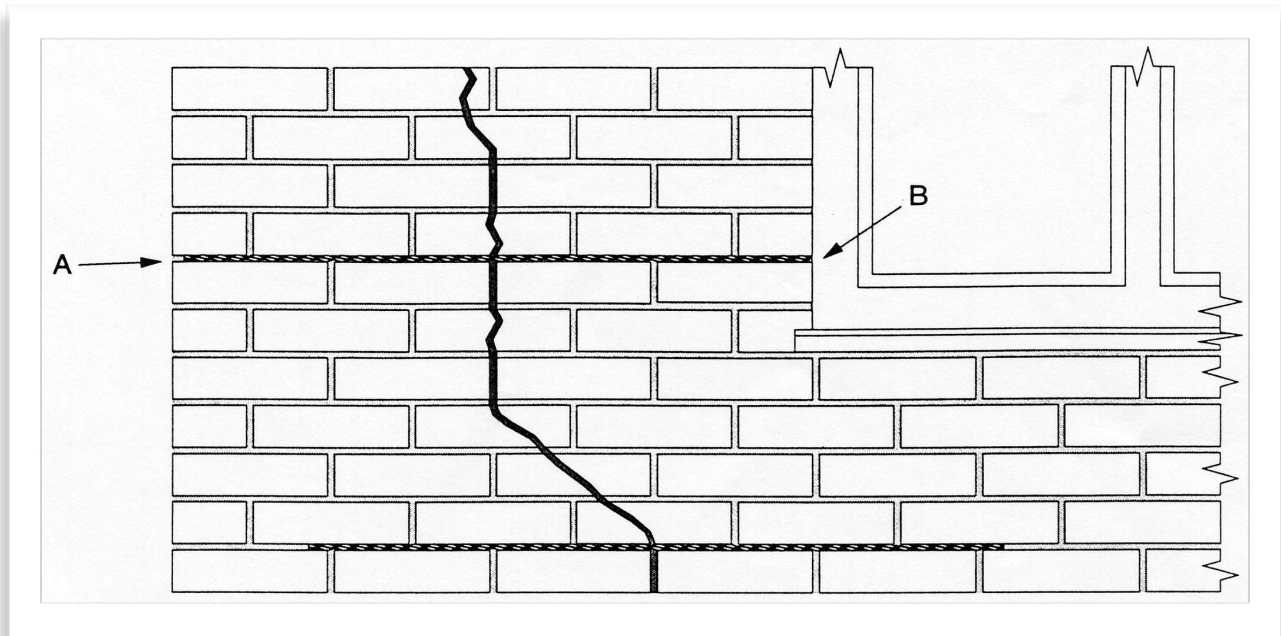


Fiche technique Réparation de fissures courantes



METHODE

1. Pratiquer des saignées dans les joints de lit en respectant les prescriptions au niveau de la profondeur et de l'espacement vertical.
2. Nettoyer les saignées à l'aide d'un aspirateur industriel et mouiller abondamment.
3. A l'aide du pistolet à mortier, injecter un bourrelet de mortier TORSINOX (ou tout autre mortier de réparation) en fond de saignée.
4. Insérer le TORSINOX dans ce mortier en dépassant de 500 mm de part et d'autre de la fissure.
5. Remplir la saignée de mortier et lisser à la truelle.
6. Jointoyer ou recharger éventuellement.

PARAMETRES A RESPECTER

- ❖ La profondeur de la saignée doit être comprise entre 25 et 35 mm.
- ❖ Le TORSINOX doit s'étendre au minimum de 500 mm de part et d'autre de la fissure.
- ❖ L'espacement vertical entre chaque barre de TORSINOX sur la hauteur de la fissure est de 450 mm (6 assises) minimum.
- ❖ Lorsqu'une fissure se situe à moins de 500 mm de l'angle d'un mur, le TORSINOX doit se poursuivre dans l'angle avec un retour d'au moins 100 mm dans le mur adjacent.
- ❖ Lorsqu'une fissure se situe à moins de 500 mm d'une ouverture, le TORSINOX doit être recourbé et fixé dans le tableau.