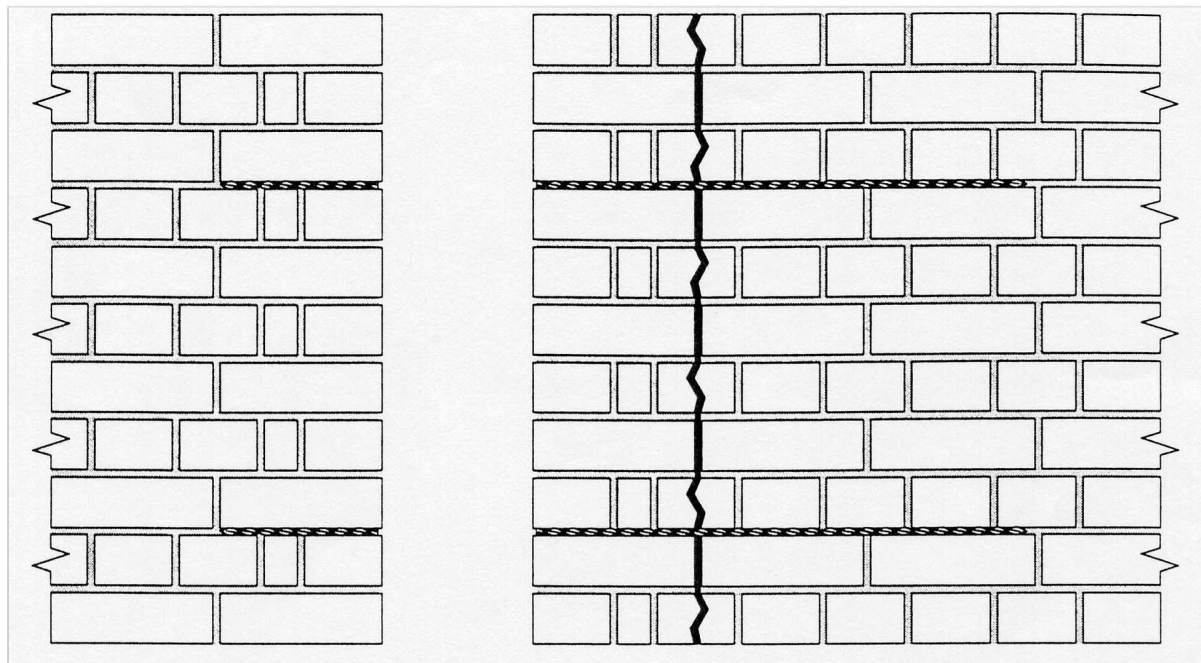


## Fiche technique

### Réparation de fissures près d'angles de murs simples



#### METHODE

1. Pratiquer des saignées dans les joints de lit en respectant les prescriptions au niveau de la profondeur et de l'espacement vertical.
2. Nettoyer les saignées à l'aide d'un aspirateur industriel et mouiller abondamment.
3. A l'aide du pistolet à mortier, injecter un bourrelet de mortier TORSINOX (ou tout autre mortier de réparation) en fond de saignées.
4. Insérer le TORSINOX dans ce mortier.
5. Remplir la saignée de mortier et lisser à la truelle.
6. Jointoyer ou recharger éventuellement.

#### PARAMETRES A RESPECTER

- ❖ La profondeur de la saignée doit être comprise entre 25 et 45 mm.
- ❖ L'écartement vertical entre chaque barre de TORSINOX doit être de 450 mm.
- ❖ Le TORSINOX doit s'étendre au minimum 500 mm de part et d'autre de la fissure.
- ❖ Lorsqu'une fissure se situe à moins de 500 mm de l'angle d'un mur, le TORSINOX doit se poursuivre dans l'angle avec un retour d'au moins 100 mm dans le mur adjacent.